



## GEbruIKSAANWIJZING ONDERWATERWIJZER

LEG DE ZONNEWIJZER HELEMAAL ONDER WATER IN DE ZON. HET STAAFJE IN HET MIDDEN WERPT EEN SCHADUW OP DE MESSING GRAVURE (ZIE FIGUUR 1). DE PUNT VAN DEZE SCHADUW GEEFT DE ZOMERTIJD AAN EN U ZIET DE PLAATS WAAR DE ZON TUSSEN DE STERRENBEELDEN STAAT.

AFLEZEN ZOMERTIJD: DE UURLIJNEN ZIET U AFGEBEELD IN FIGUUR 2. ELKE LIJN GEEFT EEN GEHEEL UUR AAN. DE SCHADUW IN FIGUUR 2 GEEFT BIJVOORBEELD 15:00 AAN. WANNEER DE SCHADUW TUSSEN 2 UURLIJNEN INSTAAT MAAKT U EEN SCHATTING VAN DE TIJD. DE SCHADUW IN FIGUUR 3 GEEFT BIJVOORBEELD 12.30 AAN.

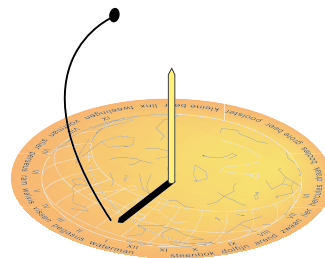
IN FIGUUR 4 ZIET U DE STERRENHEMEL MET DE ZONNEBAAN. WANNEER DE SCHADUW OP DE ZONNEBAAN STAAT GEEFT DIT DE PLAATS AAN WAAR DE ZON TUSSEN DE STERREN STAAT. IN FIGUUR 4 STAAT DE ZON IN HET STERRENBEELD VISSEN (ZIE OOK DE BIJLAGE).

IN FIGUUR 5 ZIET U DE SEIZOENSLIJNEN WEERGEGEVEN. BIJ DE START VAN HET SEIZOEN BEWEEGT DE SCHADUW GEDURENDE DE DAG OVER DE AANGEGEVEN LIJN.

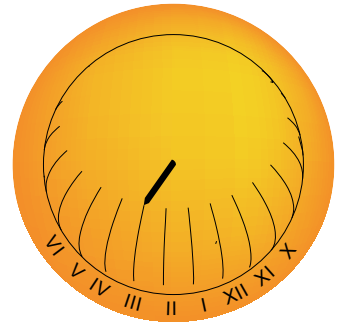
BIJVOORBEELD: IN FIGUUR 6 GEEFT DE SCHADUW 13:40 ZOMERTIJD AAN. OOK GEEFT DE SCHADUW DE START VAN DE LENTE AAN EN STAAT DE ZON IN HET LENTEPUNT TUSSEN DE STERRENBEELDEN VISSEN EN WATERMAN .

DRAAI DE ZONNEWIJZER ÉÉN MALIG ZODAT DEZE DE JUISTE TIJD AANGEEFT. ER IS EEN ONDERWATERWIJZER VOOR HET VOORJAAR (WINTER EN LENTE) EN HET NAJAAR (ZOMER EN HERFST).

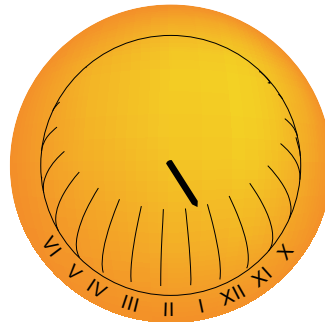
SCHADUWPUNT



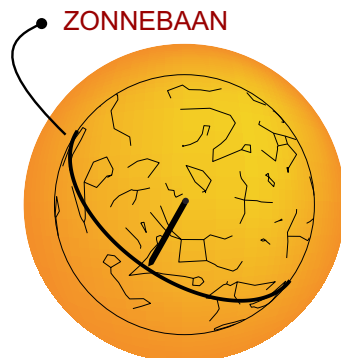
FIGUUR 1



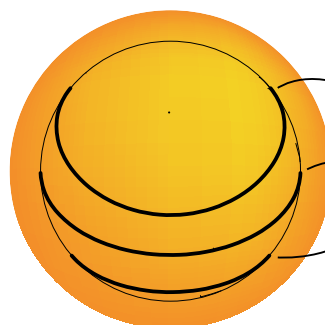
FIGUUR 2



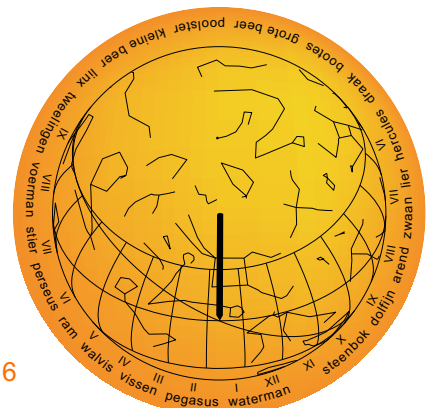
FIGUUR 3



FIGUUR 4



FIGUUR 5



FIGUUR 6